

- UWAGI:**
- Wymiary otworów okiennych i drzwiowych podane są w świetle ościeży, parapety w poziomie konstrukcji.
 - Poziomy okien podane są według stanu wykończonego ±0.00.
 - Warstwy ścian zewnętrznych i wewnętrznych wg opisu na rysunkach oraz opisu technicznego.
 - Powierzchnie pomieszczeń podane są wg stanu surowego ścian.
 - Dookoła budynku opaska z kostki brukowej gr. 6 cm.

[Symbol] ŚCIANY ISTNIEJĄCE
 [Symbol] ŚCIANY PRZEZNACZONE DO ROZBIÓRKI
 [Symbol] ŚCIANY NOWOPROJEKTOWANE
 [Symbol] RZĘDNA WYSOKOŚCIOWA
 [Symbol] KIERUNEK ZBROJENIA GŁÓWNEGO
 [Symbol] GŁÓWNE WEJŚCIE DO BUDYNKU

Zestawienie pomieszczeń parteru		
Nr pom.	Nazwa pomieszczenia	Powierzchnia
1	Komunikacja	16,70
2	Szatnia damska	18,03
3	WC dla niepełnosp.	9,28
4	Przedsiónek	3,15
5	Sanitariaty damskie	3,95
6	Sanitariaty męskie	6,87
7	Przedsiónek	4,59
8	Szatnia męska	17,13
9	WC ogólne	3,45
10	Przedsiónek	8,96
11	Klatka schodowa	6,57
12	Pom. porządk.	4,08
13	WC prac.	2,77
14	Szatnia	3,80
15	Gabinet WF	11,01
16	Pom. pierw. pom.	6,50
17	Sch. sprzętu	18,91
18	Pom. pomocnicze	6,31
19	Przedsiónek	5,00
20	Sala sportowa	295,24
		452,30 m²

S1	ŚCIANY ZEWNĘTRZNE	GR. WARSTWY
	TYNK SYSTEMOWY NA SIATCE	0,7 cm
	STROPION EPS 0,02Z	18,0 cm
	PŁYTKI CERAMICZNY	25,0 cm
	TYNK GIPSOWY	1,2 cm
	FARBA EMULSYJNA	0,5 cm

S2	ŚCIANY ZEWNĘTRZNE	GR. WARSTWY
	FARBA EMULSYJNA	0,5 cm
	TYNK GIPSOWY	1,2 cm
	PŁYTKI CERAMICZNY	25,0 cm
	TYNK GIPSOWY	1,2 cm
	FARBA EMULSYJNA	0,5 cm

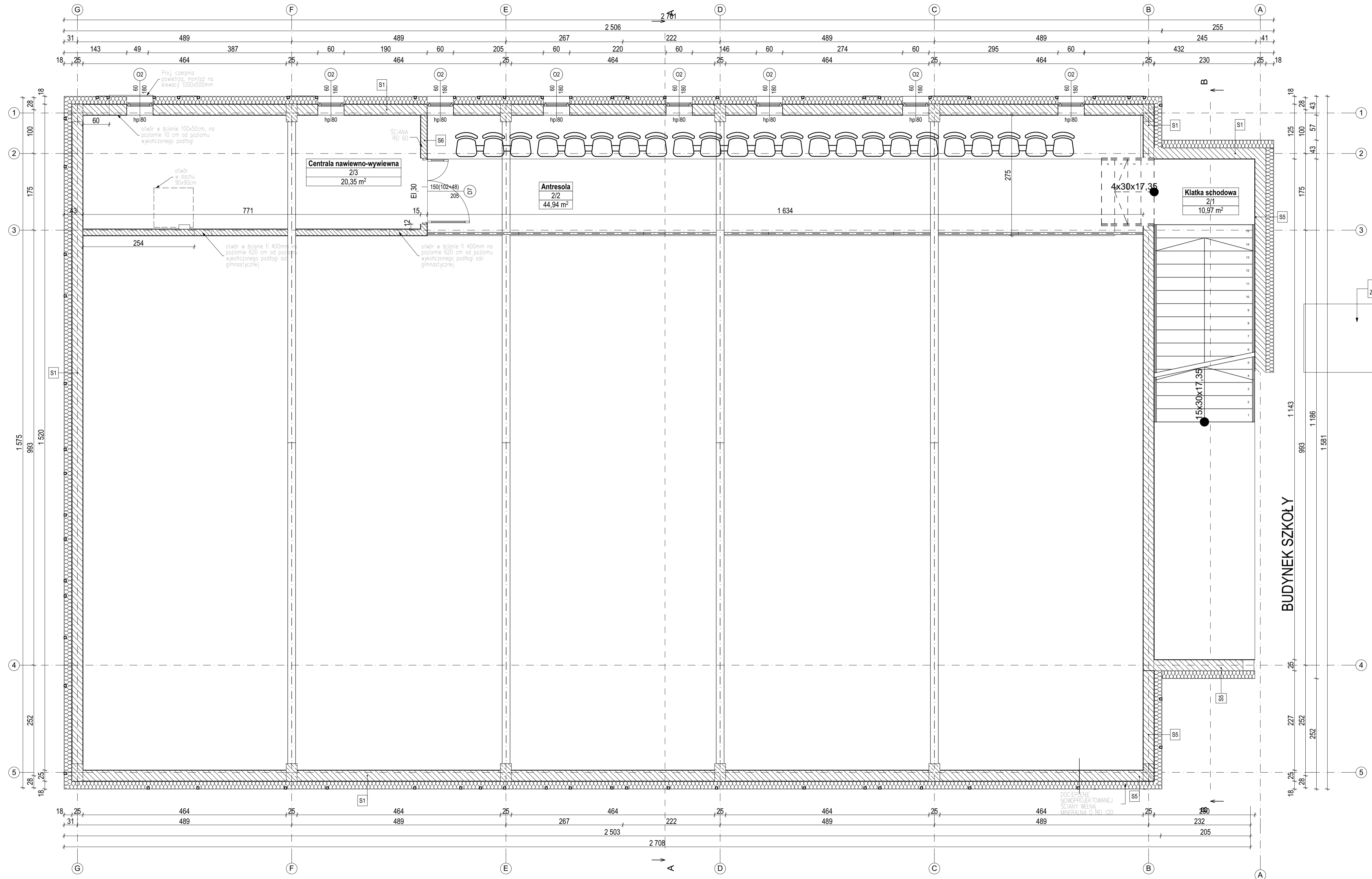
S3	ŚCIANY ZEWNĘTRZNE	GR. WARSTWY
	FARBA EMULSYJNA	0,5 cm
	TYNK GIPSOWY	1,2 cm
	PŁYTKI CERAMICZNY	13,0 cm
	TYNK GIPSOWY	1,2 cm
	FARBA EMULSYJNA	0,5 cm

S4	ŚCIANY ZEWNĘTRZNE	GR. WARSTWY
	ŚCIANKI SYSTEMOWE Z PŁYTY WIRKOWEJ	0,5 cm

S5	ŚCIANY ZEWNĘTRZNE	GR. WARSTWY
	FARBA EMULSYJNA	0,5 cm
	WĘKNA MINERALNA RET 120	18,0 cm
	PŁYTKI CERAMICZNY	25,0 cm
	TYNK GIPSOWY	1,2 cm
	FARBA EMULSYJNA	0,5 cm

GRZYBUD Paweł Grzybek
 ul. Tysiąclecia 10F/120, 97-500 Radomsko
 tel. 508 521 423, kontakt@grzybud.pl, www.grzybud.pl

Inwestor: Miasto Będzin
 ul. 11 Listopada 20, 42-500 Będzin
 Data: 10.2016
 Prace: 1:50
 Przedmiot: Przebudowa części budynku szkoły wraz z budową nowej sali gimnastycznej z łącznikiem przy Szkole Podstawowej nr 1 w Będzynie
 Lokalizacja: dz. nr ew. 37/5, obręb 0001 Będzin, ul. Szkolna 3, 42-500 Będzin
 Branża: architektura
 Nazwa rysunku: RZUT PARTERU
 Nr rysunku: A 1
 Projektant architektury: mgr inż. arch. Beata Struzik
 upr. nr ZPN-VIII-7342/59/98
 Sprawdzający architekt: mgr inż. arch. Małgorzata Gołąbek
 upr. nr UAN-VIII-7342/1/92
 Opracował: mgr inż. Magdalena Woźniak-Belka



- UWAGI:**
1. Wymiary otworów okiennych i drzwiowych podane są w świetle ościeży, parapety w poziomie konstrukcji.
 2. Poziomy okien podane są według stanu wykonanego +3.30.
 3. Warstwy ścian zewnętrznych i wewnętrznych wg opisu na rysunkach oraz opisu technicznego.
 4. Powierzchnie pomieszczeń podane są wg stanu surowego ścian.

Zestawienie pomieszczeń poddasza		
Numer pomieszczenia	Nazwa pomieszczenia	Powierzchnia podłogi
2/1	Klatka schodowa	10,97
2/2	Antresola	44,94
2/3	Centrala nawiewno-wywiewna	20,35
		76,26 m²

S1	ŚCIANY ZEWNĘTRZNE	GR. WARSTWY
	TYNK SYSTEMOWY NA SIATCE	0,7 cm
	STYROPIAN EPS 0,032	18,0 cm
	PUSTAK CERAMICZNY	25,0 cm
	TYNK GIPSOWY	1,2 cm
	FARBA EMULSYJNA	0,5 cm

S2	ŚCIANY WEWNĘTRZNE	GR. WARSTWY
	FARBA EMULSYJNA	0,5 cm
	TYNK GIPSOWY	1,2 cm
	PUSTAK CERAMICZNY	25,0 cm
	TYNK GIPSOWY	1,2 cm
	FARBA EMULSYJNA	0,5 cm

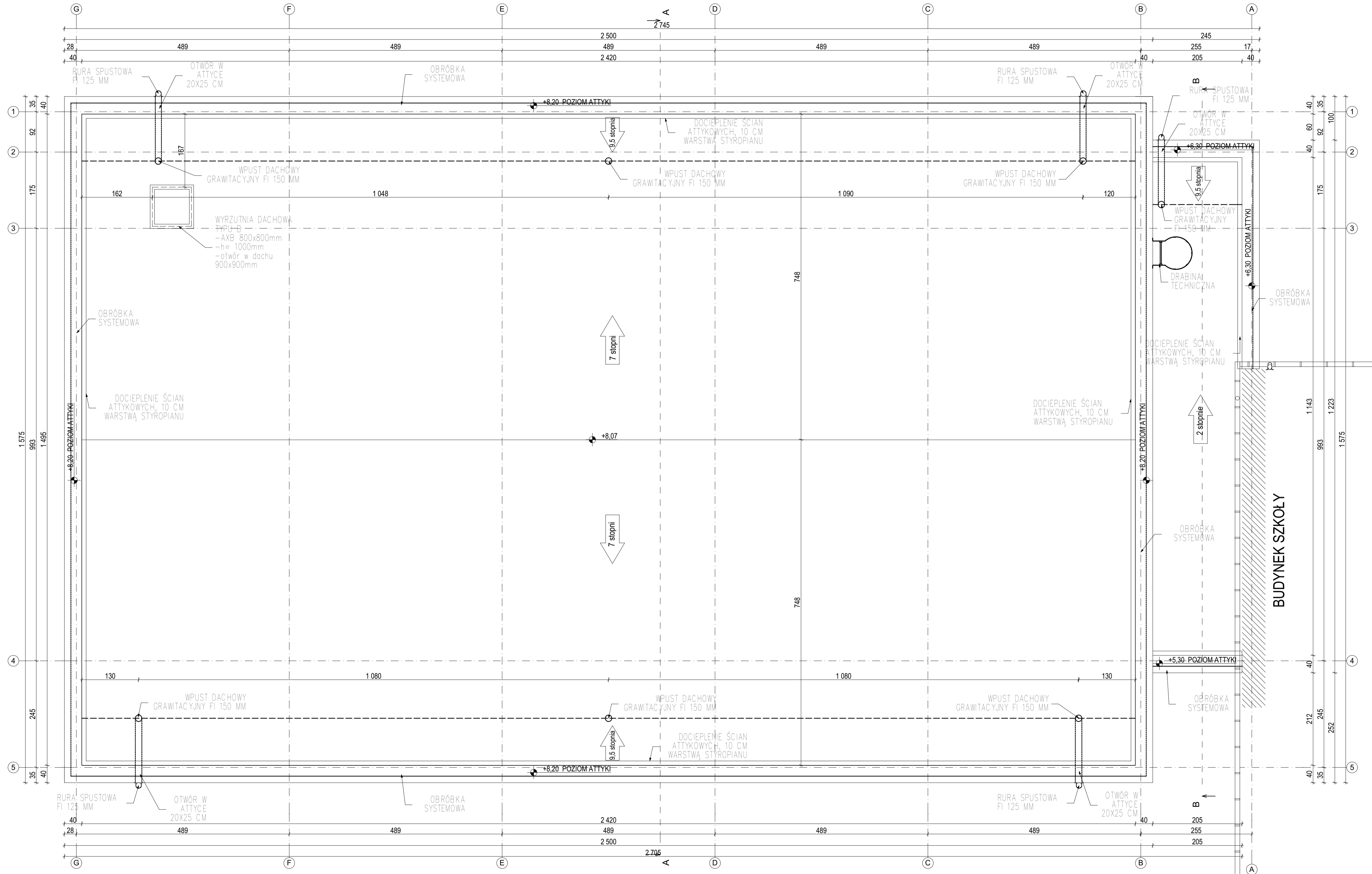
S3	ŚCIANY WEWNĘTRZNE	GR. WARSTWY
	FARBA EMULSYJNA	0,5 cm
	TYNK GIPSOWY	1,2 cm
	PUSTAK CERAMICZNY	12,0 cm
	TYNK GIPSOWY	1,2 cm
	FARBA EMULSYJNA	0,5 cm

S4	ŚCIANY WEWNĘTRZNE	GR. WARSTWY
	ŚCIANKI SYSTEMOWE Z PŁYTY WIGROWEJ	0,5 cm

S5	ŚCIANY ZEWNĘTRZNE	GR. WARSTWY
	FARBA EMULSYJNA	0,5 cm
	WELNA MINERALNA REI 120	18,0 cm
	PUSTAK CERAMICZNY	25,0 cm
	TYNK GIPSOWY	1,2 cm
	FARBA EMULSYJNA	0,5 cm

BUDYNEK SZKOŁY

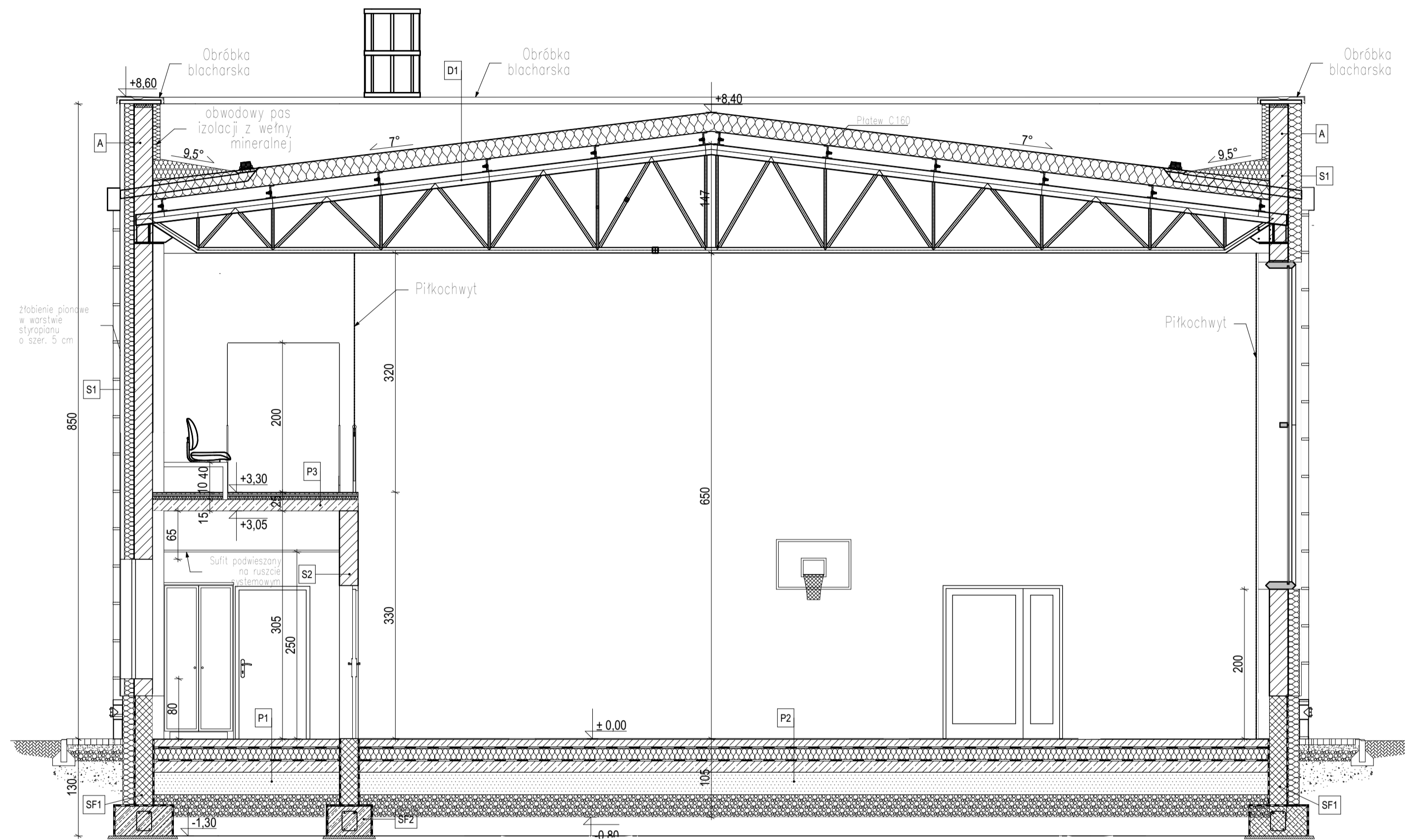
GRZYBUD Paweł Grzybek	
ul. Tysiąclecia 10F/120, 97-500 Radomsko tel. 508 521 423, kontakt@grzybud.pl, www.grzybud.pl	
Investor: Miasto Będzin	Skala: 1:50
Adres: ul. 11 Listopada 20, 42-500 Będzin	Data: 10.2016
Przedmiot inwestycji: Przebudowa części budynku szkoły wraz z budową nowej sali gimnastycznej z łącznikiem przy Szkole Podstawowej nr 1 w Będzinie	Branża: architektura
Lokalizacja inwestycji: dz. nr ew. 37/5, obręb 0001 Będzin, ul. Szkolna 3, 42-500 Będzin	Nr rysunku: A 2
Nazwa rysunku: RZUT I PIĘTRA	
Projektant architektury: mgr inż. arch. Beata Struzik upr. nr ZPN-VIII-7342/59/98	
Sprawiadający architekturę: mgr inż. arch. Małgorzata Gołąbek upr. nr UAN-VIII-7342/1/92	
Opracował: mgr inż. Magdalena Woźniak-Belka	



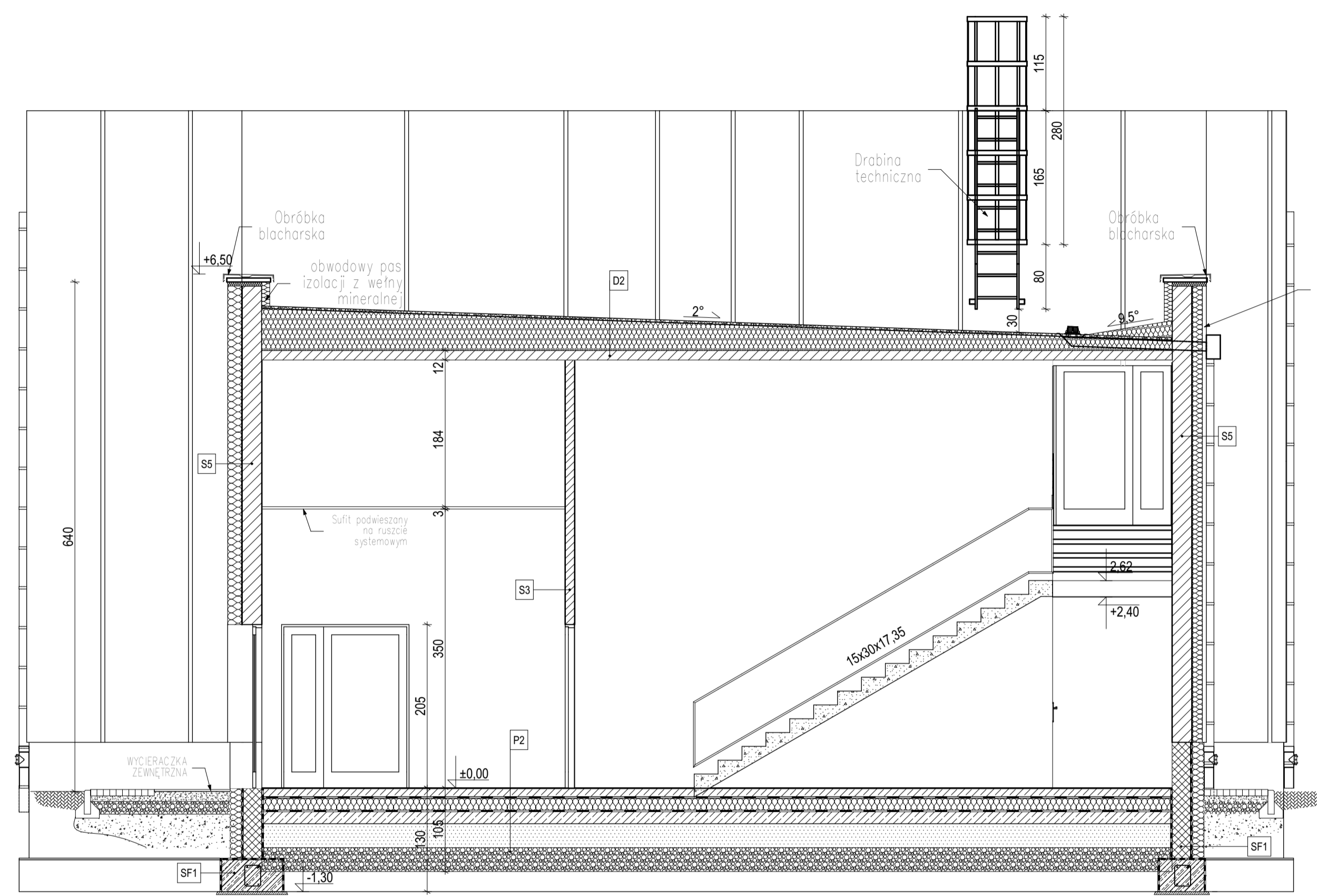
- UWAGI:**
- Rynny z blachy stalowej powlekanej lub z PCV
 - Rury spustowe PCV mocowane do ściany hakami co 100 cm.
 - Kosze dachu uszczelnić fartuchem z blachy stalowej powlekanej w kolorze dachu.
 - W miejscach neralgicznych (kosze, krawędzie, kalenice) zastosować dodatkową warstwę folii.

UWAGI:
 Powierzchnia dachu sali gimnastycznej = 356,90 m²
 Powierzchnia dachu łącznika = 22,00 m²

GRZYBUD Paweł Grzybek ul. Tysiąclecia 10F/120, 97-500 Radomsko tel. 508 521 423, kontakt@grzybud.pl, www.grzybud.pl		Skala:
Investor:	Miasto Będzin	1:50
Adres:	ul. 11 Listopada 20, 42-500 Będzin	Data:
Przedmiot inwestycji:	Przebudowa części budynku szkoły wraz z budową nowej sali gimnastycznej z łącznikiem przy Szkole Podstawowej nr 1 w Będzinie	11.2016
Lokalizacja inwestycji:	dz. nr ew. 37/5, obręb 0001 Będzin, ul. Szkolna 3, 42-500 Będzin	Branża: architektura
Nazwa rysunku:	RZUT DACHU	Nr rysunku: A 3
Projektant architektury:	mgr inż. arch. Beata Struzik upr. nr ZPN-VIII-7342/59/98	
Opracował:	mgr inż. Magdalena Woźniak-Belka	



PRZEKRÓJ A-A



PRZEKRÓJ B-B

S1	ŚCIANY ZEWNĘTRZNE	GR. WARSTWY
	TYNK SYSTEMOWY NA SIATCE	0.7 cm
	STYROPIAN EPS 0,032	18.0 cm
	PUSTAK CERAMICZNY	25.0 cm
	TYNK GIPSOWY	1.2 cm
	FARBA EMULSYJNA	0.5 cm

S2	ŚCIANY WEWNĘTRZNE	GR. WARSTWY
	FARBA EMULSYJNA	0.5 cm
	TYNK GIPSOWY	1.2 cm
	PUSTAK CERAMICZNY	25.0 cm
	TYNK GIPSOWY	1.2 cm
	FARBA EMULSYJNA	0.5 cm

S3	ŚCIANY ZEWNĘTRZNE	GR. WARSTWY
	FARBA EMULSYJNA	0.5 cm
	TYNK GIPSOWY	1.2 cm
	PUSTAK CERAMICZNY	12.0 cm
	TYNK GIPSOWY	1.2 cm
	FARBA EMULSYJNA	0.5 cm

S5	ŚCIANY ZEWNĘTRZNE	GR. WARSTWY
	FARBA EMULSYJNA	0.5 cm
	WELNA MINERALNA REI 120	18.0 cm
	PUSTAK CERAMICZNY	25.0 cm
	TYNK GIPSOWY	1.2 cm
	FARBA EMULSYJNA	0.5 cm

SF1	ŚCIANY FUNDAMENTOWE ZEWNĘTRZNE	GR. WARSTWY
	MASA BITUMICZNA BEZ ROZPUSZCZALNIKÓW	
	STYRODUR	15.0 cm
	IZOLACJA PRZECIWWILGOCIOWA	0.5 cm
	BŁOCKI BETONOWE	29.0 cm
	IZOLACJA PRZECIWWILGOCIOWA	0.5 cm

SF2	ŚCIANY FUND. WEWNĘTRZNE	GR. WARSTWY
	IZOLACJA PRZECIWWILGOCIOWA	0.5 cm
	BŁOCKI BETONOWE	29.0 cm
	IZOLACJA PRZECIWWILGOCIOWA	0.5 cm

P1	PODŁOGA NA GRUNCIE	GR. WARSTWY
	PODŁOGA (PLYTKI CERAMICZNE, WYKŁADZINA OBIEKTOWA)	0.7 cm
	WYLEWKA BETONOWA ZBROJONA	10.0 cm
	FOLIA POLIETYLENOWA KLEJONA NA ZAKŁAD (min. 0.5 mm)	
	STYROPIAN XPS	15.0 cm
	PAPA ASFALTOWA ZGRZEWAŁNA	15.0 cm
	PLYTA BETONOWA ZBROJONA	15.0 cm
	PIASEK ZAGĘSZCZONY WARSZTAWĄ	30.0 cm
	GRUNT RODZIMY	
	PO ZDJĘCIU HUMUSU	

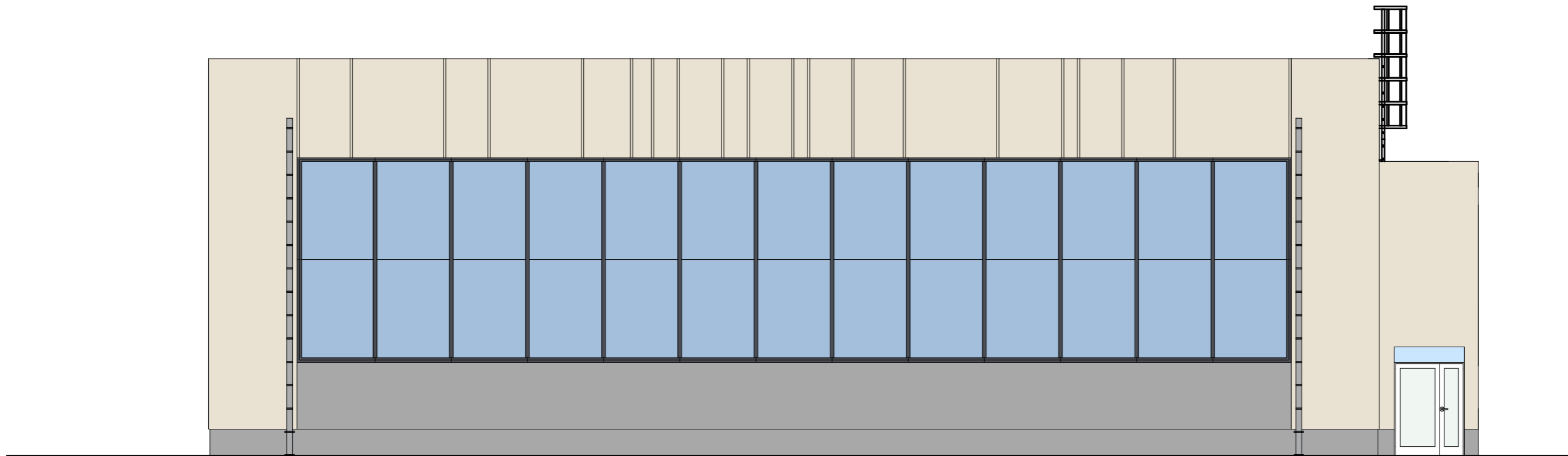
P2	PODŁOGA NA SALI SPORTOWEJ	GR. WARSTWY
	PODŁOGA (PLYTKI CERAMICZNE, PANELE)	1.2 cm
	WYLEWKA BETONOWA ZBROJONA	10.0 cm
	FOLIA POLIETYLENOWA KLEJONA NA ZAKŁAD (min. 0.5 mm)	
	STYROPIAN XPS	15.0 cm
	PAPA ASFALTOWA ZGRZEWAŁNA	15.0 cm
	PLYTA BETONOWA ZBROJONA	15.0 cm
	PIASEK ZAGĘSZCZONY WARSZTAWĄ	30.0 cm
	GRUNT RODZIMY	
	PO ZDJĘCIU HUMUSU	

P3	PODŁOGA NA PODDASZU	GR. WARSTWY
	PODŁOGA (PLYTKI CERAMICZNE, PANELE)	2.0 cm
	SZLICHTA BETONOWA	4.0 cm
	FOLIA PCV	
	STYROPIAN EPS 80 DACH PODŁOGA	5.0 cm
	FOLIA PE (min. 0.5mm)	
	STRÓP ŻELBETOWY	15.0 cm
	TYNK GIPSOWY	1.5 cm
	FARBA EMULSYJNA	

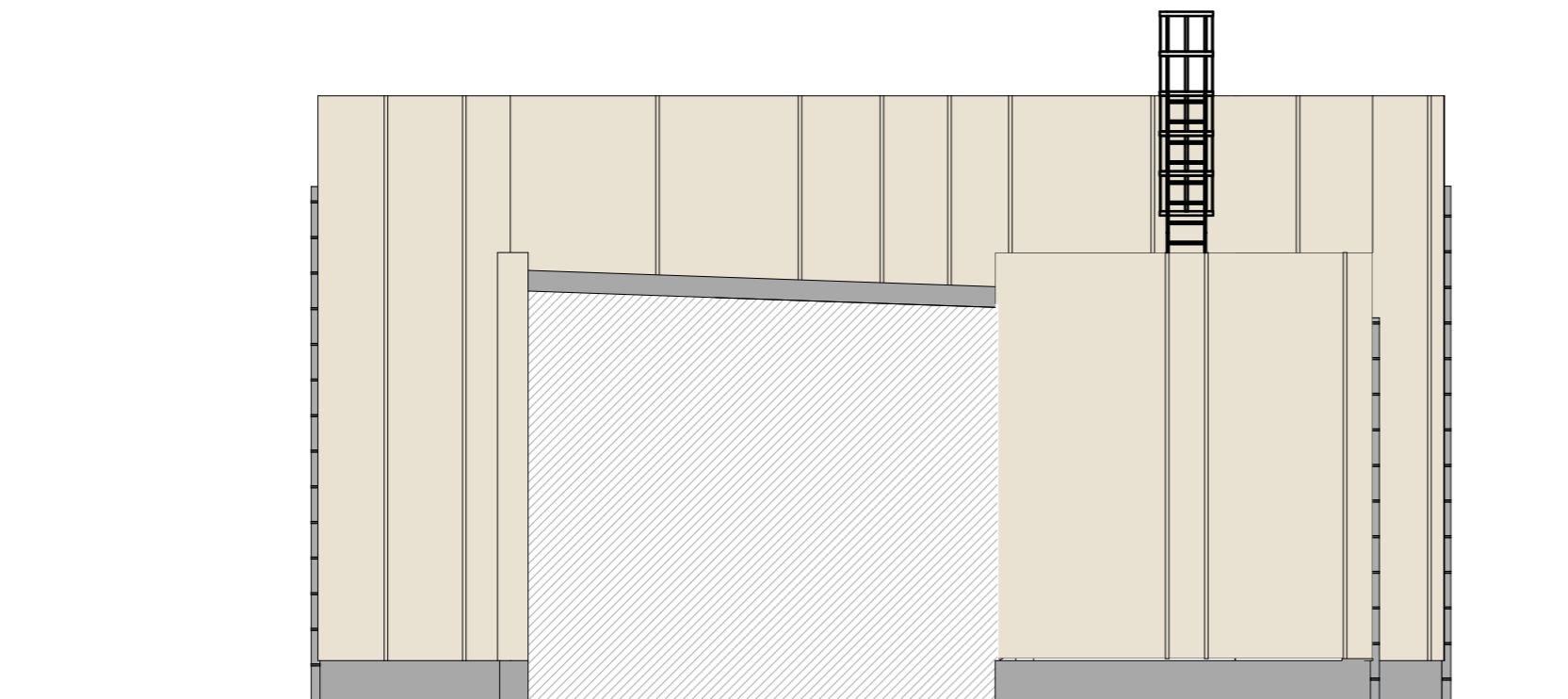
D1	DACH - P-POŻ - DLA DACHU RE30	GR. WARSTWY
	MEMBRANA PVC	
	MATA SZKLANA	
	WELNA MINERALNA EI 30	25.0 cm
	UKŁADANA ZE SPADKIEM 2°	
	PAROIZOLACJA Z FOLII POLIETYLENOWEJ	0.2 cm
	BLACHA TRAPEZOWA	
	PLATWIE STALOWE	
	DŹWIGAR KRATOWY STALOWY ZABEZ. P-POŻ. R 30	

D2	DACH - P-POŻ - DLA DACHU RE30	GR. WARSTWY
	MEMBRANA PVC	
	MATA SZKLANA	
	WELNA MINERALNA EI 30	50.0 cm
	UKŁADANA ZE SPADKIEM 2°	12.0 cm
	PAROIZOLACJA Z FOLII POLIETYLENOWEJ	0.2 cm
	PLYTA ŻELBETOWA	12.0 cm


GRZYBUD		GRZYBUD Paweł Grzybek ul. Tysiąclecia 10F/120, 97-500 Radomsko tel. 508 521 423, kontakt@grzybud.pl, www.grzybud.pl	
Investor:	Miasto Będzin	Skala:	1:50
Adres:	ul. 11 Listopada 20, 42-500 Będzin	Data:	11.2016
Przedmiot inwestycji:	Przebudowa części budynku szkoły wraz z budową nowej sali gimnastycznej z łącznikiem przy Szkole Podstawowej nr 1 w Będzinie	Branda:	architektura
Lokalizacja inwestycji:	dz. nr ew. 37/5, obręb 0001 Będzin, ul. Szkolna 3, 42-500 Będzin	Nr rysunku:	A 4
Nazwa rysunku:	PRZEKRÓJ A-A i B-B	Projektant architektury:	mgr inż. arch. Beata Struzik
Opisano:	mgr inż. Magdalena Woźniak-Belka	upr. nr ZPN-VIII-7342/59/98	

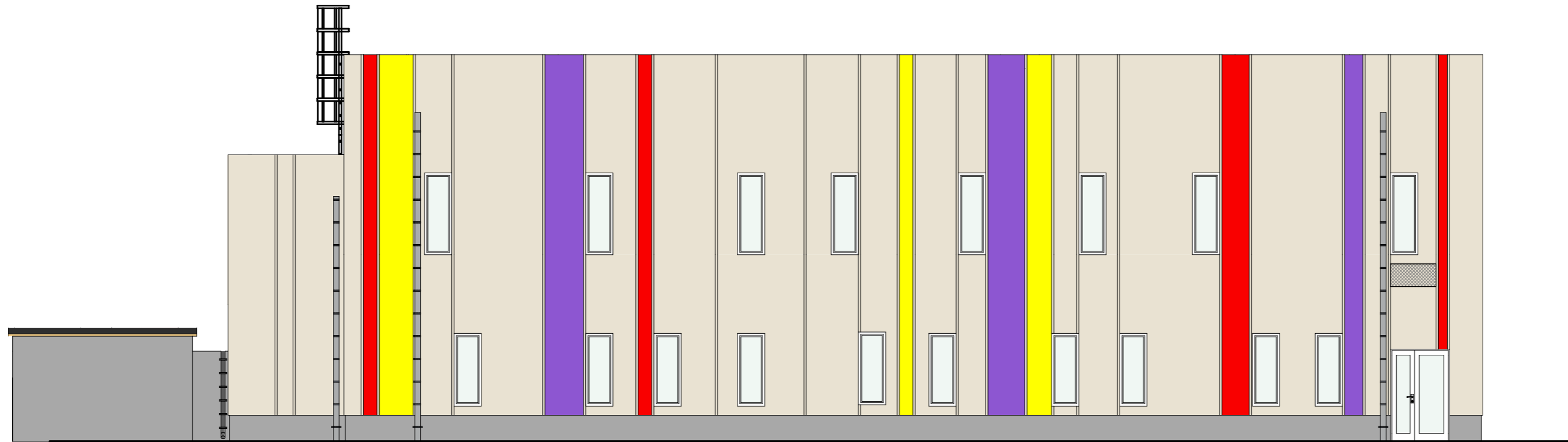


ELEWACJA PÓŁNOCNO-WSCHODNIA



ELEWACJA PÓŁNOCNO-ZACHODNIA


		GRZYBUD Paweł Grzybek ul. Tysiąclecia 10F/120, 97-500 Radomsko tel. 508 521 423, kontakt@grzybud.pl, www.grzybud.pl	
Inwestor: Adres: Przedmiot inwestycji: Lokalizacja inwestycji: Nazwa rysunku:	Miasto Będzin ul. 11 Listopada 20, 42-500 Będzin Przebudowa części budynku szkoły wraz z budową nowej sali gimnastycznej z łącznikiem przy Szkole Podstawowej nr 1 w Będzinie dz. nr ew. 37/5, obręb 0001 Będzin, ul. Szkolna 3, 42-500 Będzin ELEWACJA PŁN-ZACH i PŁN-WSCH	Skala: Data: Branża: Nr rysunku:	1:100 11.2016 architektura A 5
Projektant architektury: mgr inż. arch. Beata Struzik upr. nr ZPN-VIII-7342/59/98			
Opracował: mgr inż. Magdalena Woźniak-Belka			

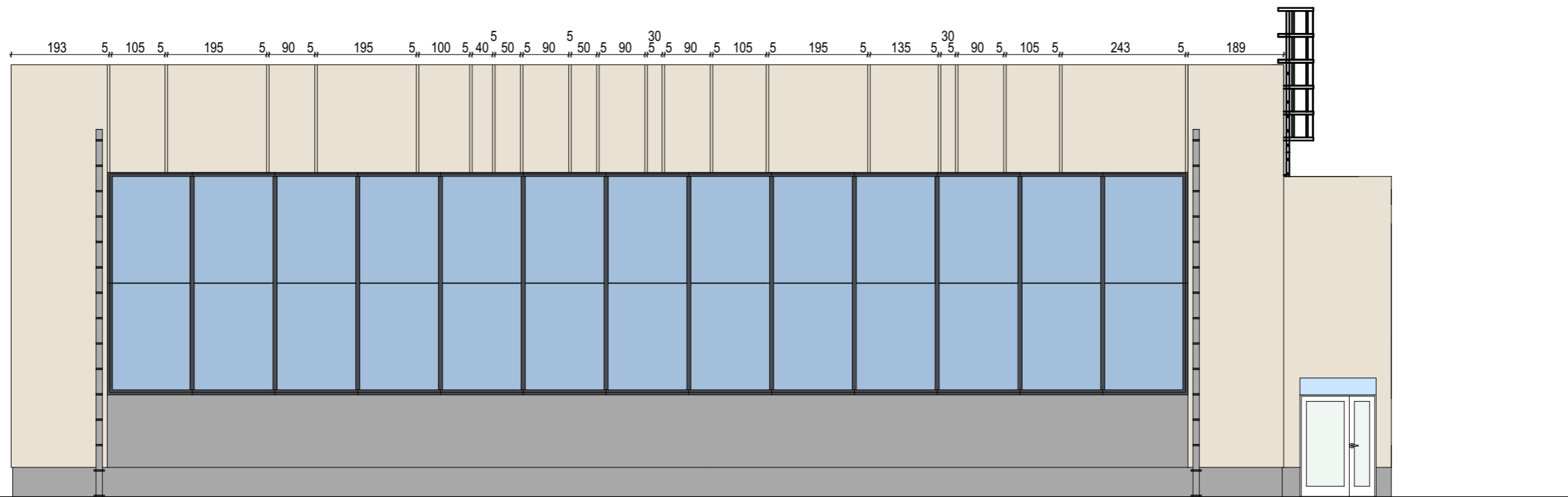


ELEWACJA POŁUDNIOWO-ZACHODNIA

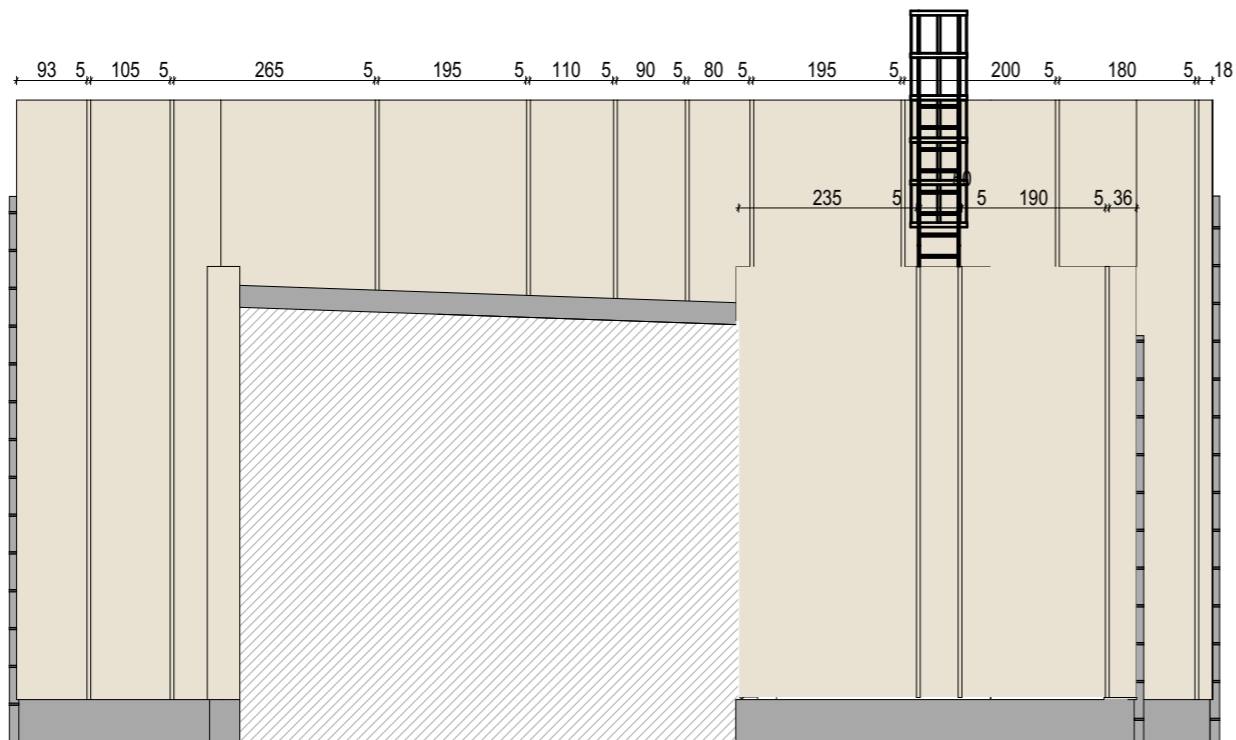


ELEWACJA POŁUDNIOWO-WSCHODNIA

		GRZYBUD Paweł Grzybek ul. Tysiąclecia 10F/120, 97-500 Radomsko tel. 508 521 423, kontakt@grzybud.pl, www.grzybud.pl	
Inwestor:	Miasto Będzin	Skala:	1:100
Adres:	ul. 11 Listopada 20, 42-500 Będzin	Data:	10.2016
Przedmiot inwestycji:	Przebudowa części budynku szkoły wraz z budową nowej sali gimnastycznej z łącznikiem przy Szkole Podstawowej nr 1 w Będzinie	Branża:	architektura
Lokalizacja inwestycji:	dz. nr ew. 37/5, obręb 0001 Będzin, ul. Szkolna 3, 42-500 Będzin	Nr rysunku:	A 6
Nazwa rysunku:	ELEWACJA PŁD-WSCH i PŁD-ZACH		
Projektant architektury:			
mgr inż. arch. Beata Struzik upr. nr ZPN-VIII-7342/59/98			
Sprawdzający architekturę:			
mgr inż. arch. Małgorzata Gołąbek upr. nr UAN-VIII-7342/1/92			
Opracował:			
mgr inż. Magdalena Woźniak-Belka			




ELEWACJA PÓŁNOCNO-WSCHODNIA

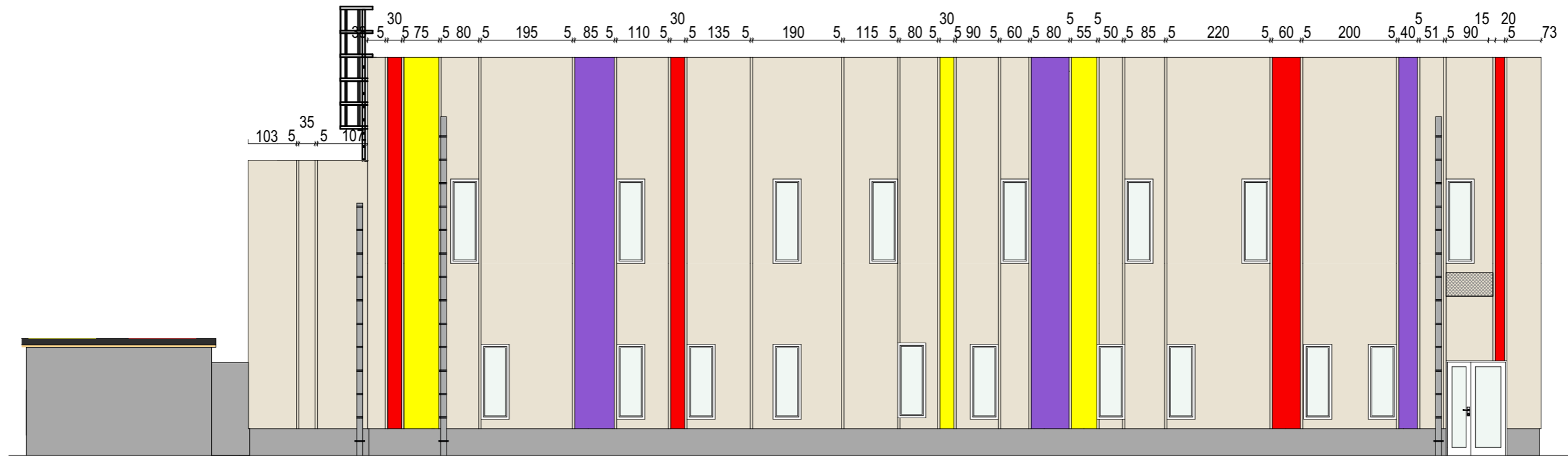


ELEWACJA PÓŁNOCNO-ZACHODNIA

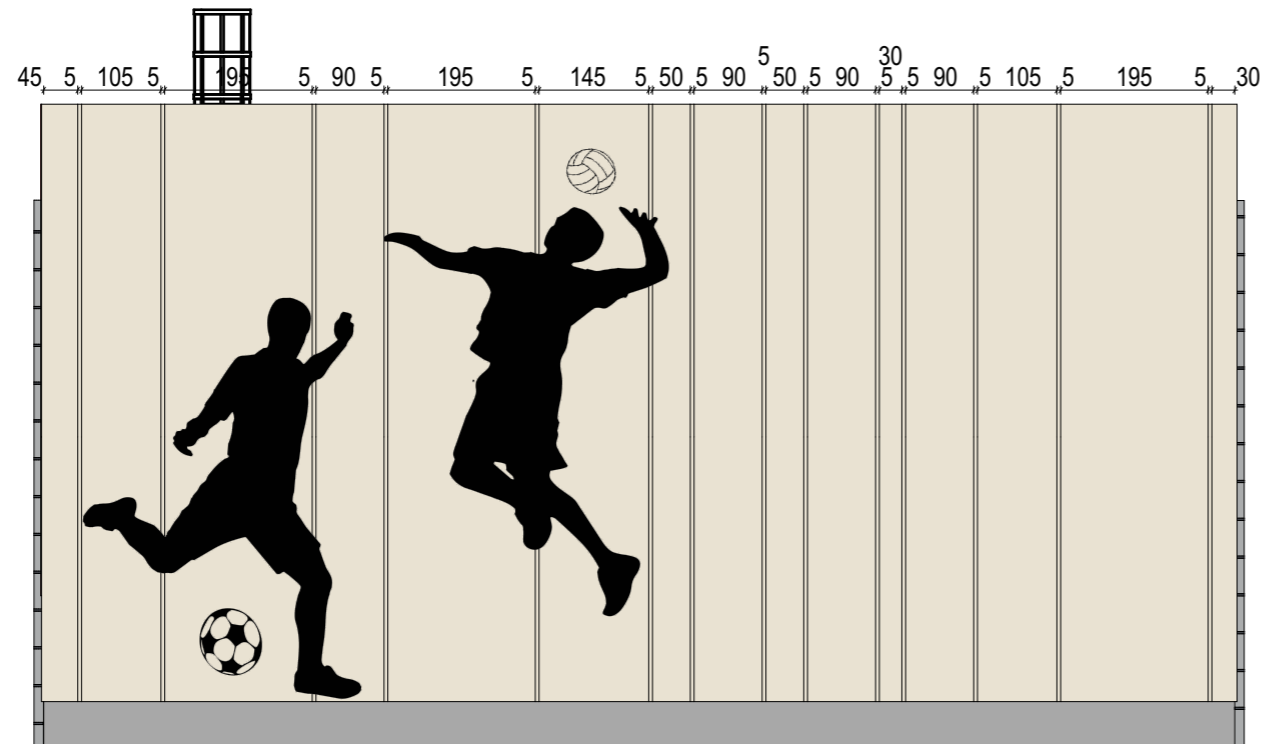
KOLORYSTYKA:

- ELEWACJA: RAL 9001
- COKÓŁ: RAL 7004
- WSTAWKI: RAL 1026
- WSTAWKI: RAL 2002
- WSTAWKI: RAL 4008

 GRZYBUD Paweł Grzybek ul. Tysiąclecia 10F/120, 97-500 Radomsko tel. 508 521 423, kontakt@grzybud.pl, www.grzybud.pl		Skala: 1:100
Investor:	Miasto Będzin	Data: 11.2016
Adres:	ul. 11 Listopada 20, 42-500 Będzin	Branża: architektura
Przedmiot inwestycji:	Przebudowa części budynku szkoły wraz z budową nowej sali gimnastycznej z łącznikiem przy Szkole Podstawowej nr 1 w Będzinie	Nr rysunku: A 7
Lokalizacja inwestycji:	dz. nr ew. 37/5, obręb 0001 Będzin, ul. Szkolna 3, 42-500 Będzin	
Nazwa rysunku:	ELEWACJE WYMIARY I KOLORYSTYKA	
Projektant architektury: mgr inż. arch. Beata Struzik upr. nr ZPN-VIII-7342/59/98		
Opracował: mgr inż. Magdalena Woźniak-Belka		



ELEWACJA POŁUDNIOWO-ZACHODNIA

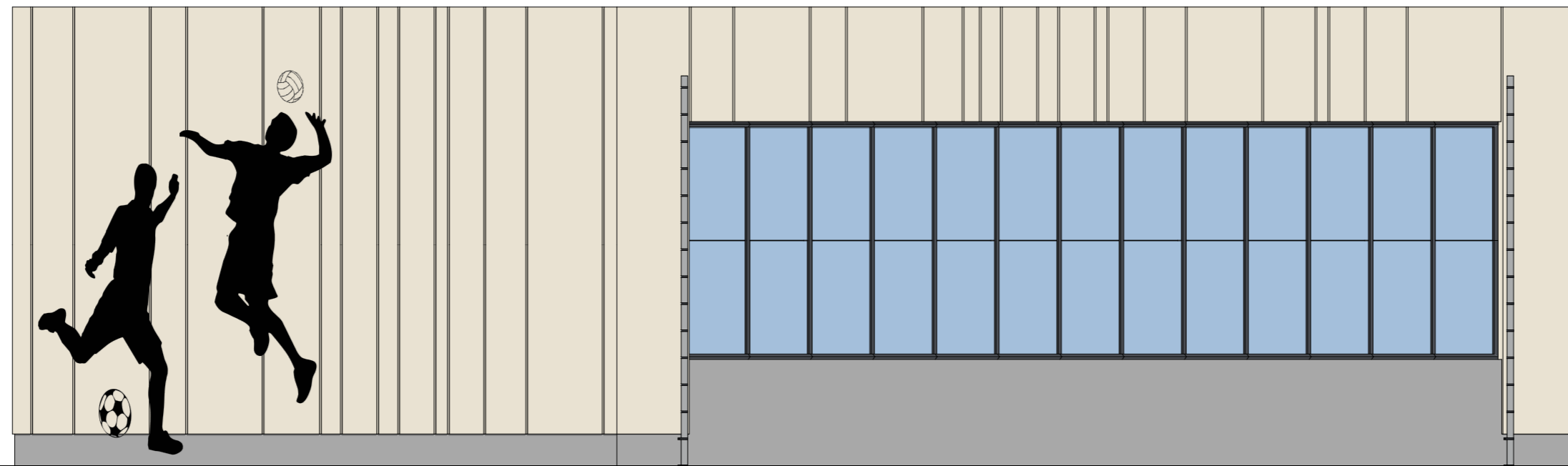
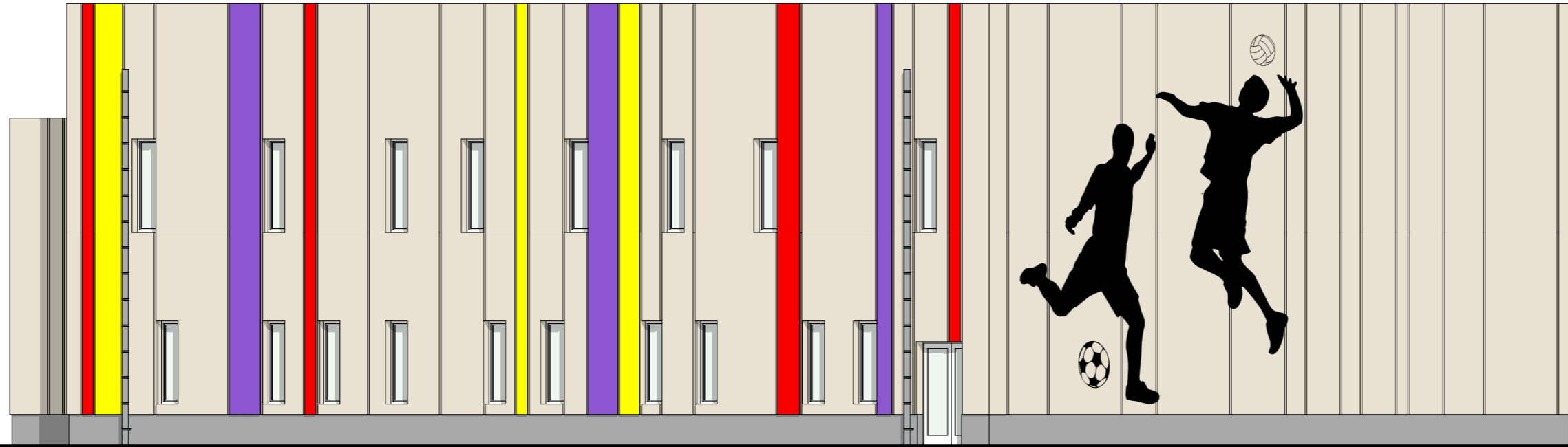



ELEWACJA POŁUDNIOWO-WSCHODNIA

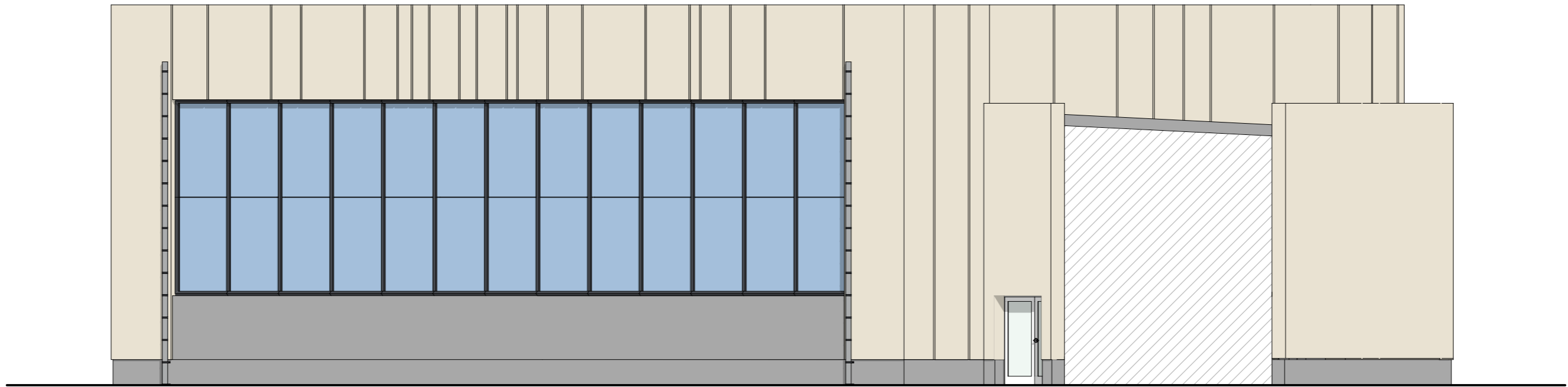
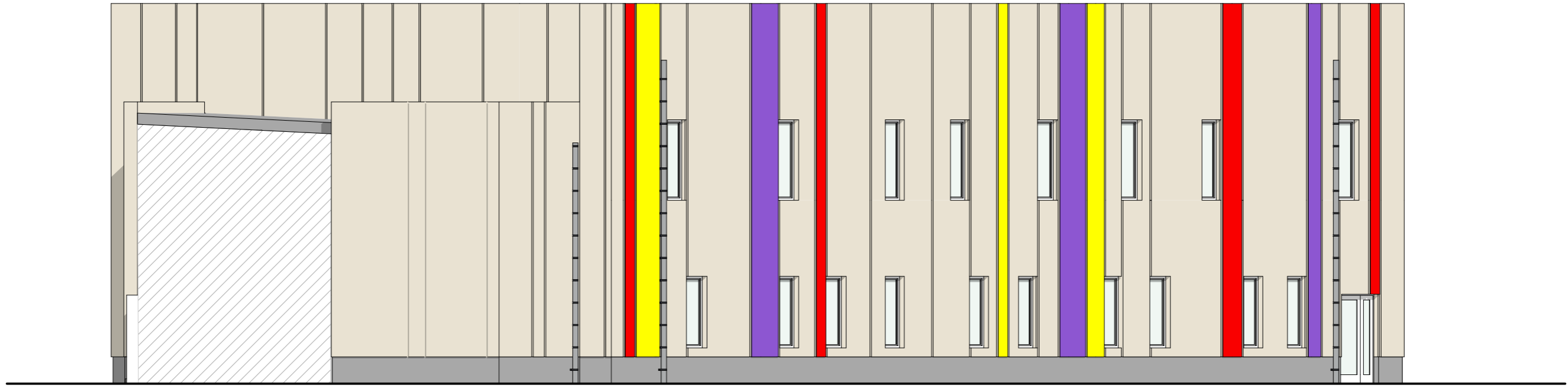
KOLORYSTYKA:


- ELEWACJA: RAL 9001
- COKÓŁ: RAL 7004
- WSTAWKI: RAL 1026
- WSTAWKI: RAL 2002
- WSTAWKI: RAL 4008

GRZYBUD		GRZYBUD Paweł Grzybek ul. Tysiąclecia 10F/120, 97-500 Radomsko tel. 508 521 423, kontakt@grzybud.pl, www.grzybud.pl	
Inwestor:	Miasto Będzin	Skala:	1:100
Adres:	ul. 11 Listopada 20, 42-500 Będzin	Data:	10.2016
Przedmiot inwestycji:	Przebudowa części budynku szkoły wraz z budową nowej sali gimnastycznej z łącznikiem przy Szkole Podstawowej nr 1 w Będzinie	Branża:	architektura
Lokalizacja inwestycji:	dz. nr ew. 37/5, obręb 0001 Będzin, ul. Szkolna 3, 42-500 Będzin	Nr rysunku:	A 8
Nazwa rysunku:	ELEWACJE WYMIARY I KOLORYSTYKA		
Projektant architektury: mgr inż. arch. Beata Struzik upr. nr ZPN-VIII-7342/59/98			
Sprawdzający architekturę: mgr inż. arch. Małgorzata Gołąbek upr. nr UAN-VIII-7342/1/92			
Opracował: mgr inż. Magdalena Woźniak-Belka			



		GRZYBUD Paweł Grzybek ul. Tysiąclecia 10F/120, 97-500 Radomsko tel. 508 521 423, kontakt@grzybud.pl, www.grzybud.pl	
Inwestor:	Miasto Będzin	Skala:	1:100
Adres:	ul. 11 Listopada 20, 42-500 Będzin	Data:	11.2016
Przedmiot inwestycji:	Przebudowa części budynku szkoły wraz z budową nowej sali gimnastycznej z łącznikiem przy Szkole Podstawowej nr 1 w Będzinie	Branża:	architektura
Lokalizacja inwestycji:	dz. nr ew. 37/5, obręb 0001 Będzin, ul. Szkolna 3, 42-500 Będzin	Nr rysunku:	A 9
Nazwa rysunku:	WIDOKI ELEWACJI		
Projektant architektury:	mgr inż. arch. Beata Struzik upr. nr ZPN-VIII-7342/59/98		
Opracował:	mgr inż. Magdalena Woźniak-Belka		



 GRZYBUD Paweł Grzybek ul. Tysiąclecia 10F/120, 97-500 Radomsko tel. 508 521 423, kontakt@grzybud.pl, www.grzybud.pl		Skala: 1:100
Investor:	Miasto Będzin	Data: 11.2016
Adres:	ul. 11 Listopada 20, 42-500 Będzin	Branża: architektura
Przedmiot inwestycji:	Przebudowa części budynku szkoły wraz z budową nowej sali gimnastycznej z łącznikiem przy Szkole Podstawowej nr 1 w Będzinie	Nr rysunku: A 10
Lokalizacja inwestycji:	dz. nr ew. 37/5, obręb 0001 Będzin, ul. Szkolna 3, 42-500 Będzin	
Nazwa rysunku:	WIDOKI ELEWACJI 2	
Projektant architektury: mgr inż. arch. Beata Struzik upr. nr ZPN-VIII-7342/59/98		
Opracował: mgr inż. Magdalena Woźniak-Belka		

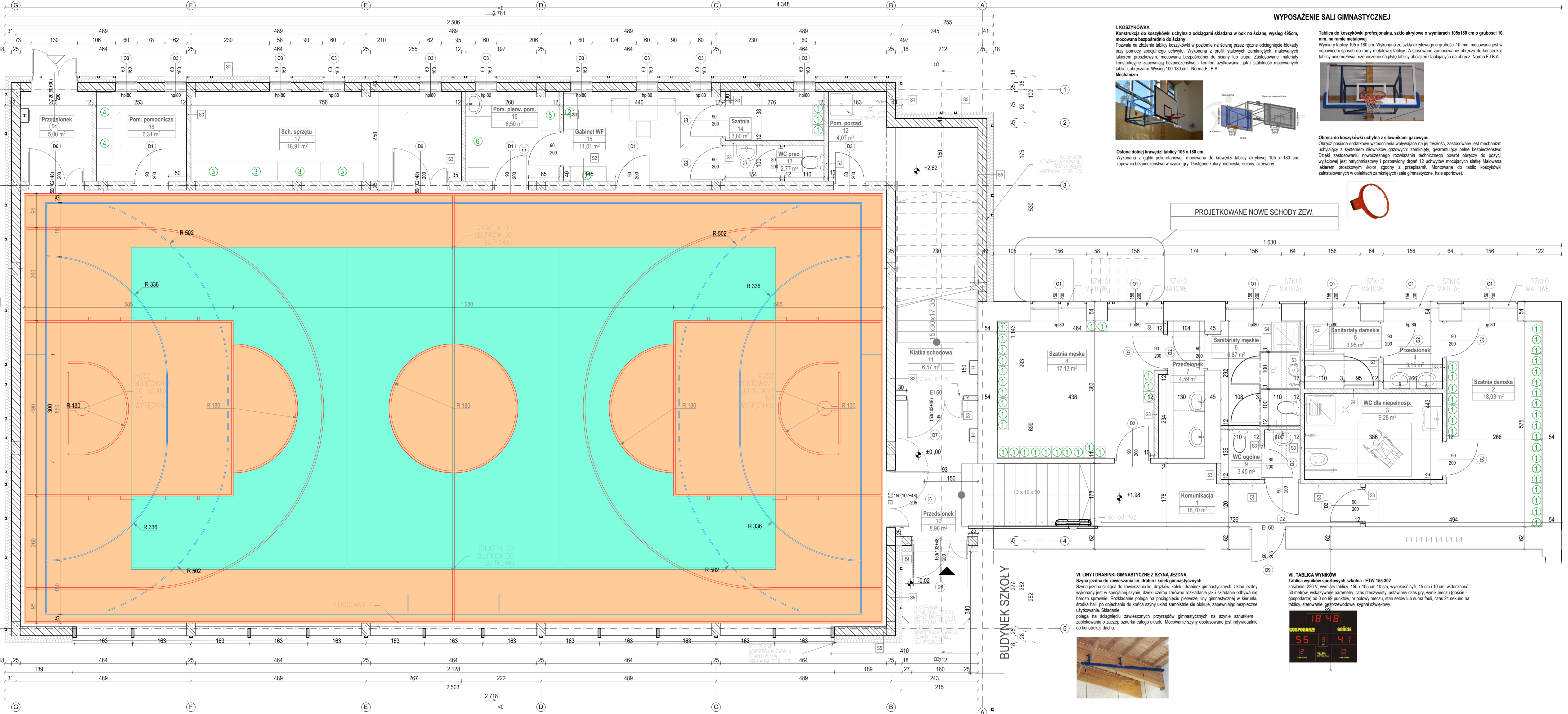
Zestawienie drzwi														
Oznaczenie	D1	D1	D2	D2	D3	D3	D4	D6	D6*	D7	D8	D8	D9	
Ilość	1	3	3	7	1	2	1	2	1	1	1	1	1	25
Szerokość	90	90	90	90	80	80	130	160	160	150	160	160	90	
Wysokość	200	200	200	200	200	200	205	205	205	205	205	205	205	
Wymiary otworu	100x205	100x205	100x205	100x205	90x205	90x205	130x205	160x205	160x205	150x205	160x205	160x205	100x210	
Rozmieszczenie	P	L	L	P	L	P	L	L	P	P	L	P	L	
Symbol 2D			 KRATKA WENTYLACYJNA	 KRATKA WENTYLACYJNA	 KRATKA WENTYLACYJNA	 KRATKA WENTYLACYJNA			 DRZWI POŻAROWE EI 60	 DRZWI POŻAROWE EI 30	 DRZWI POŻAROWE EI 60	 DRZWI POŻAROWE EI 60	 DRZWI POŻAROWE EI 60	

Zestawienie okien				
Oznaczenie	O1	O2	O3	
Ilość	6	8	10	24
Szerokość	156	60	60	
Wysokość	200	180	160	
Widok 3D				

UWAGI:

1. Wykonawca zobowiązany jest do sprawdzenia wymiarów w świetle ościeży.
2. Szczegóły połączeń i montażu wg rysunków montażowych producenta.
3. W oknach zastosować nawietrzniki higrosterowane.
4. Drzwi do łazienki wyposażyć w otwory wentylacyjne.

		GRZYBUD Paweł Grzybek ul. Tysiąclecia 10F/120, 97-500 Radomsko tel. 508 521 423, kontakt@grzybud.pl, www.grzybud.pl	
Investor:	Miasto Będzin	Skala:	1:100
Adres:	ul. 11 Listopada 20, 42-500 Będzin	Data:	11.2016
Przedmiot inwestycji:	Przebudowa części budynku szkoły wraz z budową nowej sali gimnastycznej z łącznikiem przy Szkole Podstawowej nr 1 w Będzinie	Branża:	architektura
Lokalizacja inwestycji:	dz. nr ew. 37/5, obręb 0001 Będzin, ul. Szkolna 3, 42-500 Będzin	Nr rysunku:	A 11
Nazwa rysunku:	ZESTAWIENIE STOLARKI		
Projektant architektury:	mgr inż. arch. Beata Struzik upr. nr ZPN-VIII-7342/59/98		
Opracował:	mgr inż. Magdalena Woźniak-Belka		



WYPOSAŻENIE SALI GIMNASTYCZNEJ

I. KOSZYKÓWKA
Konstrukcja do koszykówki uchyna z odciegami składana w bok na ścianę, wysięg 495cm, mocowana bezpośrednio do ściany...

II. SIATKÓWKA - BOISKO GŁÓWNE + 3 BOISKA TRENINGOWE
Słupki do siatki aluminiowe profesjonalne wielofunkcyjne z naciąganiem wewnętrznym blokowanym mimośrodowo...

III. PIŁKA RĘCZNA
Bramki do piłki ręcznej profesjonalne aluminiowe (2 x 3 m) z lukami składanymi

IV. DRABINKI GIMNASTYCZNE
Drabinka gimnastyczna przysiędana 180 x 300 cm - podwójna
Drabinka podwójna, wykonana z drewna, malowana lakierem bezbarwnym...

V. PIŁKOCZYTY NA ŚCIANY SZCZYTOWE ORAZ WIDOWISNE
Siatka ochronna na ścianie z fasadą szklaną, polipropylenowa o wymiarach 5,0 x 12,0 m - 2 szt., na widowanie 2,4 x 12,0m z obciążeniem dolnej krawędzi...

WYPOSAŻENIE SALI GIMNASTYCZNEJ

I. KOSZYKÓWKA
Konstrukcja do koszykówki uchyna z odciegami składana w bok na ścianę, wysięg 495cm, mocowana bezpośrednio do ściany...

II. SIATKÓWKA - BOISKO GŁÓWNE + 3 BOISKA TRENINGOWE
Słupki do siatki aluminiowe profesjonalne wielofunkcyjne z naciąganiem wewnętrznym blokowanym mimośrodowo...

III. PIŁKA RĘCZNA
Bramki do piłki ręcznej profesjonalne aluminiowe (2 x 3 m) z lukami składanymi

IV. DRABINKI GIMNASTYCZNE
Drabinka gimnastyczna przysiędana 180 x 300 cm - podwójna
Drabinka podwójna, wykonana z drewna, malowana lakierem bezbarwnym...

V. PIŁKOCZYTY NA ŚCIANY SZCZYTOWE ORAZ WIDOWISNE
Siatka ochronna na ścianie z fasadą szklaną, polipropylenowa o wymiarach 5,0 x 12,0 m - 2 szt., na widowanie 2,4 x 12,0m z obciążeniem dolnej krawędzi...

WYPOSAŻENIE SALI GIMNASTYCZNEJ

I. KOSZYKÓWKA
Konstrukcja do koszykówki uchyna z odciegami składana w bok na ścianę, wysięg 495cm, mocowana bezpośrednio do ściany...

II. SIATKÓWKA - BOISKO GŁÓWNE + 3 BOISKA TRENINGOWE
Słupki do siatki aluminiowe profesjonalne wielofunkcyjne z naciąganiem wewnętrznym blokowanym mimośrodowo...

III. PIŁKA RĘCZNA
Bramki do piłki ręcznej profesjonalne aluminiowe (2 x 3 m) z lukami składanymi

IV. DRABINKI GIMNASTYCZNE
Drabinka gimnastyczna przysiędana 180 x 300 cm - podwójna
Drabinka podwójna, wykonana z drewna, malowana lakierem bezbarwnym...

V. PIŁKOCZYTY NA ŚCIANY SZCZYTOWE ORAZ WIDOWISNE
Siatka ochronna na ścianie z fasadą szklaną, polipropylenowa o wymiarach 5,0 x 12,0 m - 2 szt., na widowanie 2,4 x 12,0m z obciążeniem dolnej krawędzi...

WYPOSAŻENIE SALI GIMNASTYCZNEJ

Metale szafki ubraniowe - 1 szowek na ławce (szer. segmentu 300mm) - 55 sztuk

Uniwersalne regaly metalowe - W200xS1000xG400 - 2 sztuk

Metalsza na sprzęt sportowy - 1950x1200x500 mm - 4 sztuki

Metalsza magazynowa - W1980xS1000xG420 - 2 sztuki

Szafa metalowa medyczna z drzwiami osłoniętymi, szer. 930 - 1 sztuka

Szafa metalowa medyczna z drzwiami osłoniętymi, szer. 930 - 1 sztuka

Kozetka medyczna

WYPOSAŻENIE SALI GIMNASTYCZNEJ

Korpus wykonany z blachy stalowej węglowej DC01, płytka łocznej, obrabianej chemicznie...

Regał podstawowy, w zestawie: 4 listwy narożne, 4 poki stabilizatory boczne...

Regał musi posiadać certyfikat TÜV GS - sprawdzone bezpiecznego użytkownika.

Regał musi posiadać certyfikat TÜV GS - sprawdzone bezpiecznego użytkownika.

Regał musi posiadać certyfikat TÜV GS - sprawdzone bezpiecznego użytkownika.

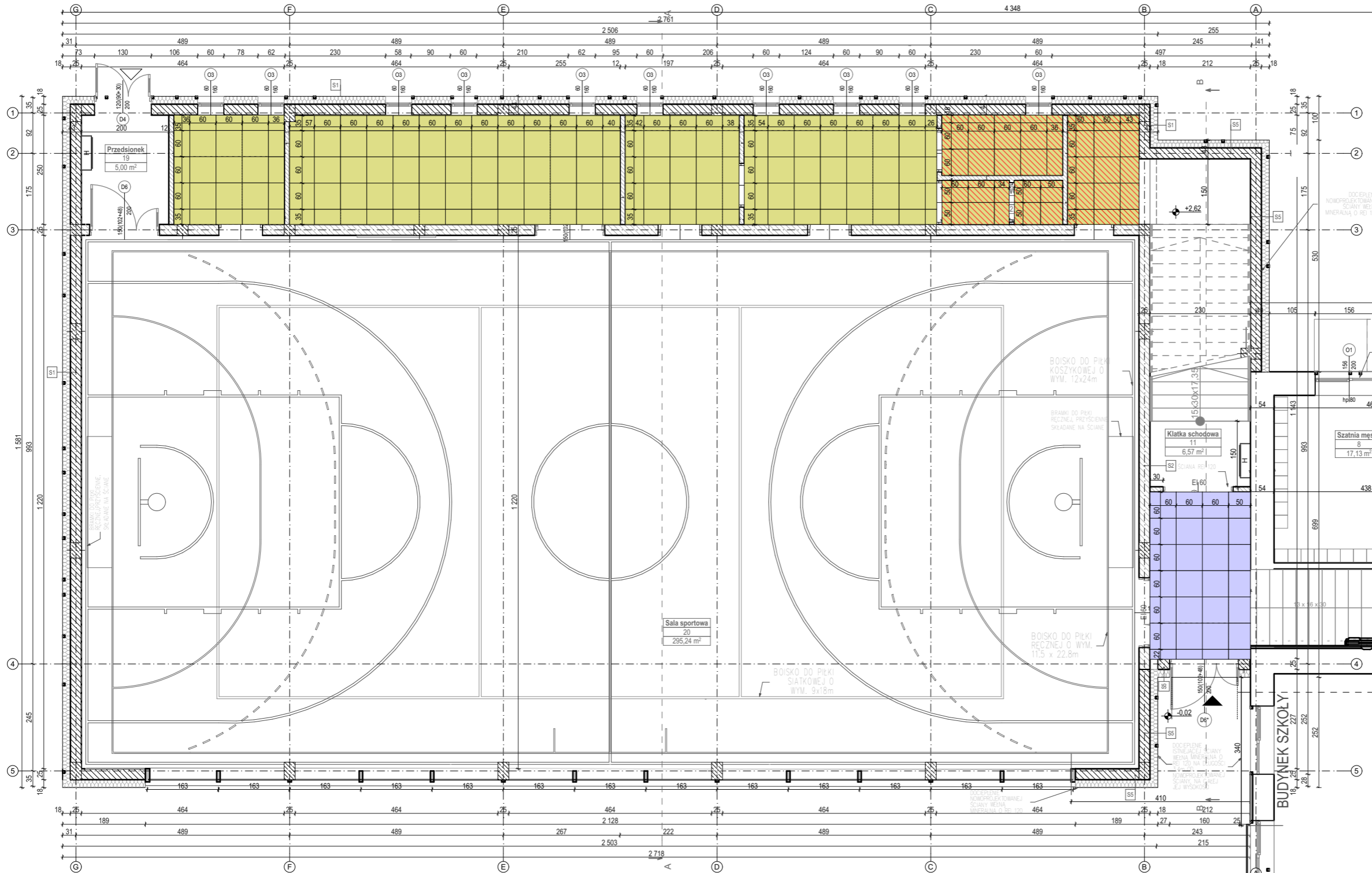
Regał musi posiadać certyfikat TÜV GS - sprawdzone bezpiecznego użytkownika.

Regał musi posiadać certyfikat TÜV GS - sprawdzone bezpiecznego użytkownika.

Regał musi posiadać certyfikat TÜV GS - sprawdzone bezpiecznego użytkownika.


Regał musi posiadać certyfikat TÜV GS - sprawdzone bezpiecznego użytkownika.

Table with company information for GRZYBUD Paweł Gryzbek, including address, contact details, and technical specifications for the equipment.



- SUFITY PODWIESZANE**
- SUFIT KASETONOWY h= 2,50m
 - SUFIT KASETONOWY - DO POMIESZCZEŃ MOKRYCH h= 2,50m
 - SUFIT KASETONOWY h= 3,50m

UWAGI:
 Parametry płyt kasetonowych:
 - wymiary 60x60 cm
 - gr. 1,5 cm
 - płyty z włókien mineralnych

		GRZYBUD Paweł Grzybek ul. Tysiąclecia 10F/120, 97-500 Radomsko tel. 508 521 423, kontakt@grzybud.pl, www.grzybud.pl	
Investor:	Miasto Będzin	Skala:	1:100
Adres:	ul. 11 Listopada 20, 42-500 Będzin	Data:	11.2016
Przedmiot inwestycji:	Przebudowa części budynku szkoły wraz z budową nowej sali gimnastycznej z łącznikiem przy Szkole Podstawowej nr 1 w Będzinie	Branża:	architektura
Lokalizacja inwestycji:	dz. nr ew. 37/5, obręb 0001 Będzin, ul. Szkolna 3, 42-500 Będzin	Nr rysunku:	A 13
Nazwa rysunku:	UKŁAD SUFITÓW PODWIESZANYCH		
Projektant architektury: mgr inż. arch. Beata Struzik upr. nr ZPN-VIII-7342/59/98			
Opracował: mgr inż. Magdalena Woźniak-Belka			